

小針の郷だより



発行元 労働者協同組合ワーカーズコープ・センター事業団
〒485-0037 小牧市小針2丁目572番地2 TEL(0568)71-2370

各教室・行事のご紹介 Part2

ふれあい民謡講座 受講生募集中!

団体指導で1回2曲を目標に勉強します
開催日:毎月第2・4木曜日
時間:11時~12時
費用:譜面代 300円/曲

三味線の生演奏に
合わせて歌います



先生も良い人で、
ずっと続けています

丁寧に教えて
くれます



職員の紹介

6月より、小針の郷の職員に新しいメンバーが加わりましたので、
ご紹介させていただきます♪



事務員: かつざわ みえ 三枝

お勤めの喫茶店モーニングやランチのお店
教えてください♪

- ☆趣味:野鳥観察、パステルアート
- ☆好きな食べ物: 西瓜、チョコレート
- ☆長所 or 短所: 引っ込み思案なのに負けず嫌い



事務員: おか たけみ 竹美

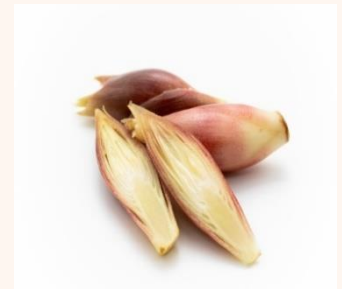
いつも温かい心で皆様を
お迎えしたいと思います。
宜しく願い致します。

- ☆趣味:和裁・洋裁・アロマテラピー・料理
- ☆好きな食べ物: 蓮根・乳製品・はっさく
- ☆長所 & 短所: 思いやりがある、用心深い

夏のおすすめ！～ミョウガスープ～

夏に旬を迎える野菜には、夏のダメージから身体を守る成分がたくさん含まれています。夏野菜の**ミョウガ**には、免疫力アップ・夏風邪予防・体の余分な熱を冷ます働き・むくみ改善効果などがあります。

沸かした湯に、斜め薄切りにしたミョウガを入れ、溶き卵を加え、めんつゆで味を整えるだけのお手軽ミョウガスープで元気に夏を乗り切りましょう!!



今月の健康だより

【介護保険サービスについて】

* 介護保険のサービスとは…

要介護・支援状態にある「65歳以上の高齢者」と「40歳から64歳までの医療保険加入者で特定疾患の患者」が、介護保険料と国・自治体からの財源によって、一定割合に応じた自己負担で受けられる介護サービスで、介護度によって、利用できるサービスが異なります。
(自己負担割合は、収入に応じて1割～3割負担に変動します)



* 介護保険サービスの種類

利用できるサービスは大きく「居宅介護サービス」「施設サービス」「地域密着型サービス」の3つに分けられます。

☆介護保険を利用できるレベルか迷う時や、どんな介護サービスが使えるのか、ときには介護保険外でのサービスでも利用できるかなどの相談は、**お住まいの地区の地域包括支援センター**にご相談下さい。

難読漢字に挑戦！

《何と読むでしょう？》

鮫

《筋力アップ・トレーニングマシン講習会》

日 時 7月7日(金) 13時30分～15時30分

小針の郷及び野口の郷は、小牧市在住の満60歳以上の皆様が利用できる施設です。

開館時間 9:00～16:30

※一般開放日は小牧市在住の60歳未満の方も利用することができます。

開館時間 9:00～20:00

野口の郷：毎週土曜日・第1日曜日

小針の郷：毎週土曜日・第2日曜日

田島の郷：毎週土曜日・第3日曜日



ホームページはこちら